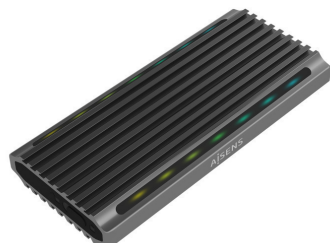


Rf. LB13504433 P/N. ASM2-RGB011GR



AISENS ASM2-RGB011GR caja para disco duro externo Caja externa para unidad de estado sólido (SSD)

Caja externa de la serie ULTRA DATA de AISENS está diseñada para usuarios exigentes. Se fabrica con material de alta calidad, tiene un diseño muy moderno y elegante. El rendimiento es el punto destacable de la serie ULTRA DATA. Destacamos el diseño muy gaming y LED RGB de esta caja. Esta caja es el amante perfecto de un jugador apasionado en gaming. Soporta discos duros SSD M.2 (NGFF) SATA o NVMe con las clavijas B+M o clavijas M. Soporta protocolo dual tanto SATA como NVMe. Instalación súper sencilla y sin herramienta ni tornillos. La instalación solo requerirá 30 segundos. Totalmente Plug and Play. Enchufar y listo. Conexión USB 3.2 Gen 2 (USB 3.1 Gen 2), ofrece una velocidad de transferencia de hasta 10Gbps. Incluye un LED para indicar el estado de conexión y acceso a disco duro. Fabricada en aluminio para una óptima disipación del calor.

- Conexión USB-C USB 3.2 Gen 2 (USB 3.1 Gen 2)
- Material: Aluminio
- Indicador LED RGB de funcionamiento
- Velocidad de transferencia de hasta 10Gbps
- Compatible con discos duros SSD M.2 (NGFF) SATA o NVMe con las clavijas B+M o clavijas M. (No soporta clavijas B)
- Longitud de unidad de almacenamiento compatible: 30, 42, 60, 80 mm (factores de forma 2230, 2242, 2260 o 2280)
- Soporta protocolo UASP que permite un alto rendimiento de transferencia de datos entre el disco duro y USB
- Capacidad disco duro soportada: más de 2TB en sistemas que soporte GPT y hasta 2TB en el resto de sistemas
- Tipo de formatos soportados: FAT32 / NTFS / eXT2 / HFS
- Sistemas operativos soportados: Windows 7/8/10/11, Mac OS X, Linux etc
- Nota: Velocidad de transferencia se limita a 6Gbps si se usa SSD M.2 SATA
- Alimentación a través del puerto USB
- Color: Gris

** Esta Ficha es de carácter INFORMATIVO y carece de calidad contractual, los precios, existencias y referencias puede variar en el momento de formalizarlo en Pedido.

*** La Garantía y Soporte de productos estan establecidas y gestionadas por cada fabricante y marca.