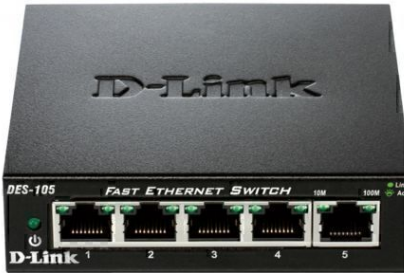


Switch D-Link DES-105 5 Puertos/ RJ-45 10/100

Ref.: DLK-SWITCH DES-105 P/N: DES-105



Detalle del producto

El conmutador Fast Ethernet DES-105 de D-Link proporciona una manera rentable para que SOHO y SMB creen una red pequeña y conecten computadoras, puntos de acceso inalámbricos, cámaras IP, impresoras de red y otros dispositivos Ethernet rápida y fácilmente sin configuraciones complicadas. Este conmutador viene con 5 puertos Fast Ethernet con función de detección automática para detectar la velocidad máxima de los dispositivos conectados, lo que le permite ejecutar su red con el mejor rendimiento posible. Su diseño sin ventilador hace que este interruptor sea completamente silencioso, ideal para oficinas, bibliotecas o salas de reuniones.

Diseño robusto

Los DES-105 están diseñados pensando en la durabilidad y el rendimiento. La robusta carcasa de metal protegerá el interruptor contra daños accidentales, mientras ayuda a disipar el calor y reducir la tensión en los componentes internos. Los LED visibles permiten una lectura fácil del estado de cada puerto, lo que ayuda a solucionar problemas de conectividad. Para una ubicación conveniente, este interruptor viene con un kit de montaje en la pared y una ranura para un candado de seguridad Kensington para protegerlo contra robos.

QoS (calidad de servicio)

A pesar de ser un conmutador Plug and Play no administrado, el DES-105 es capaz de clasificar el tráfico de red evaluando el campo 802.1p en las tramas de Ethernet y reenviarlos fuera de sus puertos según su prioridad. Esto permite una integración fluida del tráfico de video, voz y datos sin retrasos ni pérdida de calidad.

Tecnología de ahorro de energía

El DES-105 es parte de D-Link Green, la tecnología ecológica de D-Link, que proporciona ahorros de energía, menor consumo de energía y una mayor vida útil del producto sin sacrificar el rendimiento operativo o la funcionalidad. Este conmutador implementa el

estándar 802.3az Energy Efficient Ethernet (EEE), que puede ahorrar una cantidad sustancial de energía al detectar el estado del puerto y ponerlo en modo de espera de bajo consumo cuando no se detecta tráfico de red. Esto ayuda a las empresas a ahorrar dinero al reducir sus facturas de electricidad sin comprometer el rendimiento. Operación Plug and Play 5 puertos Fast Ethernet Arquitectura sin bloqueo: velocidad máxima simultánea en todos los puertos Funcionamiento silencioso y sin ventilador para adaptarse a cualquier entorno Colas de calidad de servicio (QoS) para la priorización del tráfico De construcción sólida con carcasa de metal La tecnología D-Link Green ™ ahorra energía y aumenta la vida útil del producto

Especificaciones

Interfaces/Puertos: Número Total de Puertos de Red: 5 Puertos número de red (RJ-45): 5 Detalles de Ranura de Expansión/Puerto: 5 x Ethernet Red Formato / Prestaciones: Tipo de Medio Compatible: Par trenzado Estándar de cable de par trenzado: Categoría 5 Tecnología Ethernet: Fast Ethernet Tecnología de Red: 10Base-T Redes y Comunicaciones: Compatibilidad con nivel: 2 Descripción de la Alimentación: Fuente de Corriente: Adaptador AC

Ficha técnica

Specs [Iccat](#) No administrado L2 Calidad de servicio (QoS) soporte Cantidad de puertos básicos de conmutación RJ-45 Ethernet: 5 10BASE-TX, 10BASE-T Tabla de direcciones MAC: 2000 entradas Capacidad de conmutación: 1 Gbit/s

Montaje en rack No

Tipo de interruptor No administrado

Cantidad de puertos básicos de conmutación RJ-45 Ethernet 5

Energía sobre Ethernet (PoE) No

Tabla de direcciones MAC 2000 entradas

Tasas de transferencia soportadas 10/100 Mbps

Estándares de red IEEE 802.1p, IEEE 802.3, IEEE 802.3az, IEEE 802.3u, IEEE 802.3x

Soporte 10G No

Corriente de entrada 1 A

Voltaje de entrada 5 V

Capa del interruptor L2

Tecnología de cableado ethernet de cobre 100BASE-TX, 10BASE-T

Consumo energético 1,9 W

Capacidad de conmutación 1 Gbit/s

Color del producto Negro

Material de la carcasa Metal

Guardar y remitir Si

Indicadores LED Enlace, Poder

Velocidad de transferencia de datos 200 Mbit/s

Dimensiones (Ancho x Profundidad x Altura) 100 x 98 x 28 mm

Tecnología de conectividad Alámbrico

Intervalo de temperatura operativa 0 - 50 °C

Intervalo de temperatura de almacenaje -10 - 70 °C

Intervalo de humedad relativa para funcionamiento 10 - 90%

Intervalo de humedad relativa durante almacenaje 5 - 90%

Tasa de transferencia (máx) 0,1 Gbit/s

Jumbo Frames, soporte Si

Calidad de servicio (QoS) soporte Si

Bidireccional completo (Full duplex) Si

Cantidad por caja de envío 10 pieza(s)

Peso bruto del palé (en avión) 434 kg

Número de cajas de cartón por palé (en avión) 75 pieza(s)

Cantidad por palé (en avión)750 pieza(s)
MAC, filtro de direccionesSi
Longitud del contenedor de envío33,5 cm
Longitud del palé120 cm
Anchura del palé110 cm
Altura del palé (en avión)2,04 m
Peso bruto del palé (en barco)434 kg
Peso neto del envase de envío4,5 kg
Número de cajas de cartón por palé (en barco)75 pieza(s)
Anchura de la caja de envío23 cm
Altura de la caja de envío36,6 cm
Cantidad por palé (en barco)750 pieza(s)
Peso265 g
Altura del palé (en barco)2,04 m
Soporte de control de flujoSi
Auto MDI / MDI-XSi
Peso de la caja de envío5,5 kg
Memoria intermedia de paquetes0,384 MB
Ancho del paquete170 mm
Profundidad del paquete220 mm
Altura del paquete62 mm
Peso del paquete450 g
Tiempo medio entre fallos495709 h
Código de Sistema de Armomización (SA)85176990
CertificaciónRoHS, FCC Class B, ICES-003 Class B, CE Class B, C-Tick Class B, VCCI Class B, cUL, CB
Conector eléctricoToma de entrada de CC

*** Esta Ficha es de caracter INFORMATIVO y carece de calidad contractual, los precios, existencias y referencias pueden variar en el momento de formalizarlo en Pedido.*

**** La Garantía y Soporte de productos estan establecidas y gestionadas por cada fabricante y marca.*